

新北市立江翠國民中學111學年度推展「家庭教育」實施計畫

壹、依據：

- 一、家庭教育法。
- 二、本校111學年度輔導工作計畫。

貳、目的：

- 一、透過教學課程與活動，增進學生身心發展，以培養良好之家庭倫理觀念。
- 二、提昇家長親職教育知能，強化與健全家庭功能，以營造幸福家庭生活。
- 三、增進家長對學校教育的瞭解，促進親師合作關係，以健全學生身心發展。

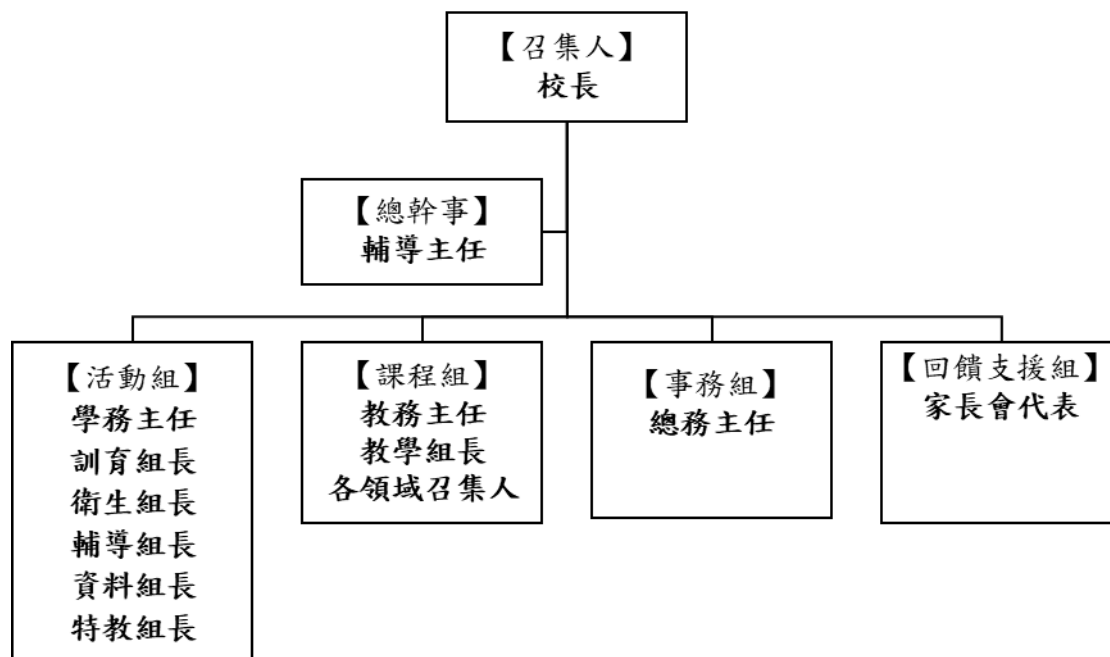
參、主辦單位：輔導處

肆、協辦單位：教務處、學務處、總務處、人事室、會計室

伍、實施對象：本校全體師生及家長。

陸、實施期程：111年8月1日至112年7月31日。

柒、家庭教育執行小組組織圖：



捌、實施方式

- 一、由輔導處統籌擬定家庭教育計畫草案，經家庭教育執行小組檢視通過後，各單位依業務相關職責辦理，全校親師生共同參與。
- 二、主要內容：家庭教育、親子成長、性別平等、親職教育、代間家庭教育、

弱勢族群家庭教育、新家庭運動(幸福家庭 123 活動)等。

三、具體實施內容：

| 編號 | 活動名稱 | 活動內容 | 辦理時間 | 承辦/協辦單位 |
|----|--------------|---|--------------------------------|---------------------------------|
| 一 | 家長日活動 | 1. 校務說明會。 2. 教師說明教學計畫。 3. 各班親師懇談會。 4. 導師向家長說明國中階段學生的需求及家長如何協助合作。 | 上下學期各一場 111/9/17 112/3/3 | 教務處 學務處 總務處 輔導處 家長會 |
| 二 | 家庭教育親師輔導知能講座 | 1. 每學期辦理親師輔導知能講座，提供本校教師、家長參加。 | 每學期各 3 場 | 輔導處 家長會 |
| | | 2. 家庭教育研習。 | 配合研習辦理時間 | |
| | | 3. 家庭教育宣導： (1)上學期-教師性別平等教育宣講。 (2)下學期-家庭教育相關議題宣講。 | 上下學期至少各 1 場 | |
| 三 | 學生宣導活動 | 1. 八年級週會—「性別平等教育宣導」 | 111/10/27 | 輔導處 學務處 |
| | | 2. 七年級週會—性別平等宣導 | 下學期 1 場 | |
| | | 3. 性別平等宣導-專輔教師講座 | 上下學期各 2 場 | |
| | | 4. 家庭教育宣導-專輔教師講座 | 上下學期各 1 場 | |
| | | 5. 紫絲帶學堂-性別平等影片心得評選 | 112/06 | |
| 四 | 家庭教育納入學校課程計畫 | 1. 融入各領域教學 2. 自編家庭教育課程教材或教學活動 3. 青少年幸福家庭課程-綜合活動領域實施 | 每學年 4 小時 | 教務處 輔導處 |
| 五 | 班會討論 | 【討論主題】 1. 溫情滿人間-談關懷。 2. 慈母手中線-談感恩。 | 全學年 | 學務處 輔導處 各班導師 |
| 六 | 溫馨五月 孝親感恩 | 1. 「給最親愛家人的話」活動。 2. 五月馨歌活動。 | 112/05 | 學務處 輔導處 |
| 七 | 祖父母節宣導 | 1. 張貼相關海報於輔導處公布欄 2. 相關訊息公告校網家庭教育專區 | 111/08 | 輔導處 |
| 八 | 健康促進宣導 | 1. 從生理性別角度，訂出符合性別之健康指標。 2. 七年級—營養教育宣導 | 全學年 | 學務處 輔導處 |

| | | | | |
|----|-------------------|---|-----|---------------------------------|
| 九 | 影片賞析 | 1. 生命教育暨家庭教育影片 (1) 相信就有力量 (2) 蝴蝶馬戲團 (3) 網路安全—看不見的時候 (4) 憂鬱症防治—下一次的微笑、16歲那年。 2. 性別平等教育宣導影片 (1) 預防熟人性侵害—差一點，好險！ (2) 性侵害防治影片 (3) 網路交友、兒少性剝削—看不見的時候 (4) 性別平等—宣導影片 3. 生涯發展影片—跟著達人追夢趣 | 全學年 | 輔導處 |
| 十 | 親職共讀 | 1. 閱讀悅讀 | 全學年 | 教務處 |
| 十一 | 家庭、性別議題 小團體輔導 | 1. 針對兩性相處、情感議題、性別認同等主題進行小團體輔導。 2. 以自我探索、人際關係議題套討家庭與人際中的我。 | 全學年 | 輔導處 |
| 十二 | 時事透視鏡 | 與性別法規相關之時事補充教材。 | 適時 | 輔導處 |
| 十三 | 生涯與家庭 | 1. 七年級家長入班職業分享。 | 下學期 | 輔導處 家長會 |
| | | 2. 家庭職業樹、性別與生涯。 | 八年級 | |
| | | 3. 生涯發展紀錄手冊~職業與我 | 全學年 | |
| 十四 | 主題融入 刊物宣導 | 全校性刊物「翠園馨情」，刊登相關主題內容。 | 全學年 | 教務處 學務處 總務處 輔導處 家長會 |
| 十五 | 建置家庭教育 網頁專區 | 1. 於學校網頁連結新北市家庭教育中心網址。 2. 於學校網頁成立家庭教育成果專區，推展家庭教育計畫與活動資訊與成果。 | 全學年 | 輔導處 |
| 十六 | 親師聯繫與心理 諮詢 | 1. 校內若有重大違規與特殊行為或其家庭功能不彰者，提供家庭教育諮詢服務或心理師諮商。 2. 針對需要的學生與家長進行電話訪談或家庭訪問。 3. 為本校特殊生邀集家長、導師與任課教師召開 IEP，親師面對面溝通學生所需。 | 全學年 | 學務處 輔導處 家長會 |
| 十七 | 辦理升學相關 講座與考生服務 | 1. 多元入學說明會。 2. 升學博覽會，提供家長與學生進一步了解高中職與五專。 3. 會考當天親師一同到考場服務考生。 | 下學期 | 教務處 學務處 輔導處 家長會 |

| | | | | |
|----|----------------|---------------------------------|-----|------------|
| 十八 | 高風險家庭 辨識與通報 | 建置並落實校內輔導機制，加強宣導高風險家庭之辨識以及通報流程。 | 全學年 | 學務處 輔導處 |
|----|----------------|---------------------------------|-----|------------|

玖、預期效益

- (一)蒐集資料彙編教材，透過教學活動實施，提升家庭教育成效。
- (二)辦理相關活動與研習，增加教師家庭教育相關素養。
- (三)藉由課程、活動與講座實施，建立學生與家長正確的家庭教育觀念。

拾、經費：

- 一、學校編列相關預算。
- 二、學校家長會及社會資源挹注。

拾壹、本計畫經家庭教育執行小組會議通過後實施，修正時亦同。